

Építkezés gyorsan és kiszámíthatóan

Fiatal vendéglátóink nem sokat gondolkodtak azon, hogy Budaörs frekventált helyén, Törökugratón lévő telkükre ne az általuk feneketlen kútnak tartott, hagyományos téglaeépítkezést válasszák, hanem a gyors és anyagilag is sokkal inkább kiszámíthatóbb könnyűszerkezetes technológiát. Az első kapavágástól a beköltözésig mindössze fél év telt el.

ÍRTA: L. KOCSIS ERIKA

FOTÓ: MERÉSZ BALÁZS

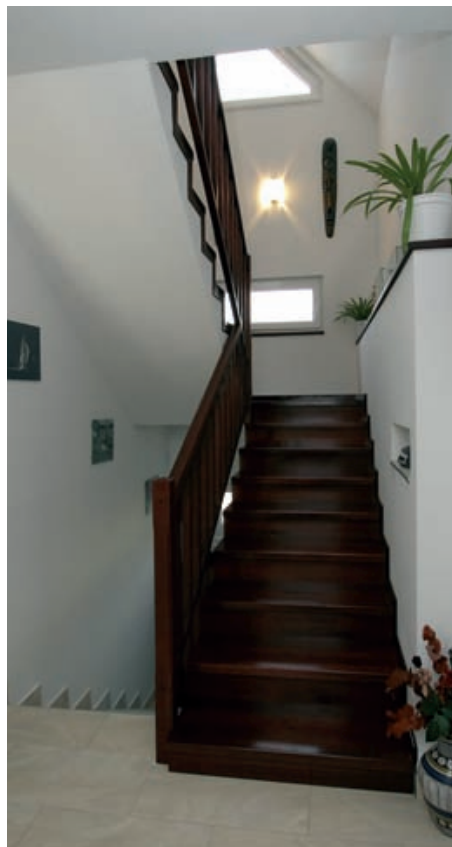
A kellemes fekvésű, kissé lankás telken immáron nyoma sincs azoknak az állapotoknak, amikor némi túlzással csupán védőfelszerelésben lehetett a környéket megközelíteni. A bozótos megszűnt, az elkorcsosult gyümölcsfák szintén a múlté, s az ifjú tulajdonosok most már a kialakulóban levő sziklakertet tervezgetik. Az egy évvel ezelőtt még üres terület helyén pedig egy háromszintes, kellemes családi „fészek” terebélyesedik.

A házigazda, miután körbejárta a kivitelezők sorát, a rugalmasságban és árban is számára legideálisabbnak tűnő H-BEK Építőipari Kft. mellett tette le voksát. Elképzelése szerint valójában valamennyi munkát egy kézben szeretett volna tudni, ezzel is elkerülve azt, hogy az alvállalkozók bármi hiba kapcsán egymásra mutogassanak. A cég által ajánlott építész-tervezővel néhány alkalommal leültek, eközben az elképzelések a folyamatosan változó vázlatok alapján egyre inkább egymáshoz csiszolódtak.

A telek lejtős voltából adódott, hogy többszintes épület kerüljön a kora tavasztól madárcsicsergéstől hangos telekre. Az alsó szinten egy kétállásos garázs készült, s itt kapott helyet a szárító helyiség a kazánnal, valamint a többek között a bicikliknek és a fűnyírónak helyet adó tároló. Az első eme-







leten – amely már teljes egészében az egyik lakószint – a „fő csapás-irányt” az L-alakú, védett és tereblyes terasz jelentette. A belső elrendezésben az amerikai stílust követték, vagyis a konyha, az étkező és a nappali egy légtérbe került. A nappali egyébként az a hely, ahol a reggeli első sugaraktól a naplementéig besüt a nap, ezt a látványos, nagy üvegfelületek is segítik. Burkolatként strapabíró járőlapokat választottak az építetők, a fűtéssel kapcsolatosan pedig úgy gondolkodtak, hogy legyen egy szobahőmérsékletű padlófűtés, kiegészítésként pedig egy kisebb méretű radiátor. A falakra tojáshejra emlékeztető pasztell szín került, az álmennyezetre pedig csillárok helyett egy egyenes fényt biztosító halogén világító sor, körbe egy kicsit „hidegebb” futófény, amely este és éjszaka ad különleges hangulatot. Ez az első szint egyébként még egy dolgozó- vagy igény esetén vendégszobát is magában rejt – itt kaptak helyet vendéglátónk egyik hobbijának, a modellkészítésnek a különleges darabjai. Az emeleten a háló-, és két kisebb gyerekszoba „sorakozik”, valamint a gardrób, a fürdőszoba és a különválasztott wécé.



Az összességében 210 négyzetméter alapterületű ház alapjának a kiásása 2006 decemberében kezdődött el, amely az év végi ünnepek után januárban folytatódott az alap tényleges munkálataival, és június 29-én már be is költözhetett a kényelmes, tágas, energiatakarékos és az előre kalkulált

áron felépült otthonba a fiatal pár. Támas és ... életében nem csak a ház elkészülte jelentett nagy eseményt a közelmúltban, hiszen cikkünk készültével egy időben egy gyönyörű és egészséges csecsemővel, Gergővel gyarapodott a család, népesítve a ház lakóinak a számát.



H-BEK



A HÁZAT KIVITELEZTE:

H-BEK ÉPÍTŐIPARI KFT.
1203 BUDAPEST,
HELSINKI ÚT 3. FSZT.15.
TEL.: 06-1/322-5672
TEL./FAX: 06-1/341-4364
E-MAIL: DOSAGY@HBEK.HU
WWW.HBEK.HU