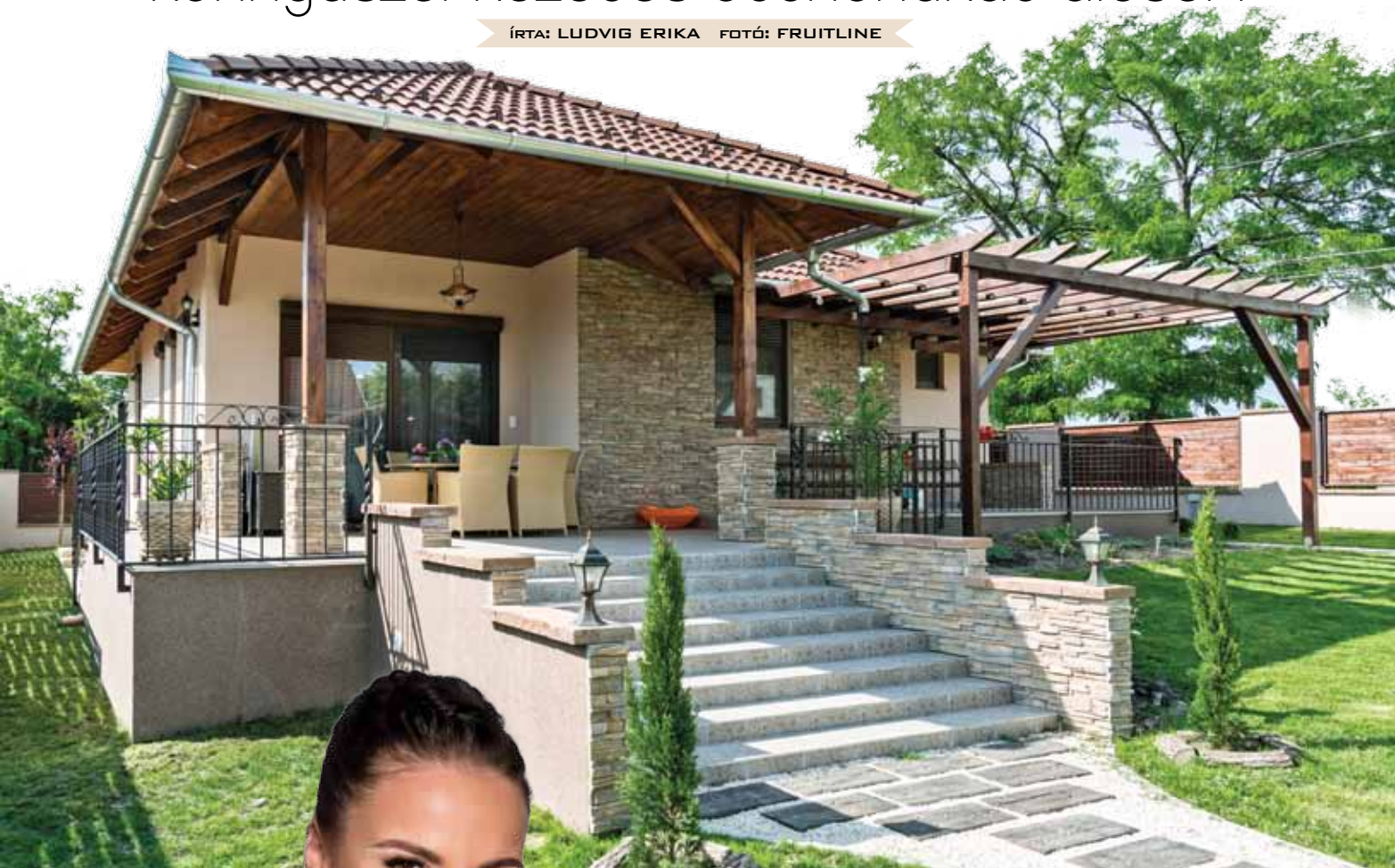


Péter Szabó Szilvia

könnyűszerkezetes otthonukat dicséri

ÍRTA: LUDVIG ERIKA FOTÓ: FRUITLINE



Nagy örömeikre férjével két éve vették birtokukba mediterrán stílusú, könnyűszerkezetes otthonukat. Eleinte kész házakat nézegettek, de nem találtak olyat, ami az elképzeléseiknek megfelelt volna. Viszont rábukkantak egy álomszép telekre, dombos helyen. Így jött a gondolat: legyen építkezés! Jó barátként Sasvári Sándort – aki régóta a H-Bek Kft. által épített könnyűszerkezetes házakban lakik –, hívta fel az énekesnő, és kérte, őszintén, kendőzetlenül mondja el a véleményét. A művész tizenöt év elteltével is dicsérte otthonát, és állította, ha újból építkezne, akkor is ezt a számukra tökéletes technológiát és korábbi kivitelezőjüket választaná.

► Tégla vs. könnyűszerkezet? ◀

A házaspárt ez megerősítette elhatározásában, így ők is megkeresték a Taksony H-Bek Kft.-t. Hamar megtalálták a közös hangot, az innovatív, fiatalos házak azonnal elnyerték tetszésüket, másrészt a gyors, szervezett építkezés és a kiváló épületfizikai tulajdonságok ellen sem volt kifogásuk.

Péter Szabó Szilviát a magyar népzenei rock- és popzenével ötvöző énekesként ismerte és szerette meg az ország. Népszerűsége töretlen, megújult csapatával és repertoárral most is az országot járják. Két turné között bepillantottunk impozáns kertvárosi, könnyűszerkezetes otthonukba. Az énekesnő mellett a másfél éves bájos Emma fogad bennünket kiskutyájukkal...



Házépítés,
babavárás és
fellépések egy
időben - mindez
élhetően

„Apukám jó tanácsát megfogadva, egyszintes házban gondolkodtunk. Horváth-Nagy Fanni formálta a terveket. Remekül találta ki, hogy ami lehet, egy légtér legyen, ne legyenek kis lukak, egéjrárat folyosók, szétszabdalt terek. Az ebédlőt a nappalítól egy pici térelválasztó fal és egy kis szinteltolás választja el, kellemesen megtörve, de nem lezárva a teret. Egy nagy fedett teraszt is szeretnénk volna, ez most az egyik szerelmünk. A nappaliból egy nagyon szép tolóajtó választja el.”

► Legyen környezettudatos és energiahatékony! ◀

Szilviék környezettudatos, energiahatékony házban gondolkodtak, ezért is került napelen a tetőre. Azon kicsit izgultak, vajon milyen lesz a hő- és hangszigetelés, de immár belakva otthonukat, maximálisan elégedettek, a nyári hőségben sem melegszik túl a ház, amit kívül-belül bontott téglá díszburkolatok tesznek különlegessé. Emma szobája rózsaszínben pompázik, színvilágban egyébként a természet színei dominálnak.

„Azt szokták mondani, hogy egy építkezés és a gyermekvárás megpróbálja a párkapcsolatot. Nálunk a kettő egybeesett, de nagyon jól viseltük ezt az időszakot. Úgy gondolom, ezt nagyrészt kivitelezőinknek, Gyuláéknak köszönhetjük, akik a tervezéssel együtt lényegében fél év alatt kulcsrakészen adták át otthonunkat. Nem kellett más cégekkel egyeztetnünk, egy csapat dolgozott egymás keze alá. Páromhoz és hozzám is közel áll a meleg mediterrán, a ház is ilyen lett – meggit és barátságos. Én mindenkinek csak ajánlani tudom ezt a technológiát, de azt nagyon nézzék meg, kivel építtetnek! Mi nem csalódtunk.” ■



Tervező-kivitelezőként

Így láttuk mi: „Jól sikerült együttműködésként emlékszem vissza a Szilviéknél való munkára. A tervezési szakasz után márciusban kezdtük az alapozást, és augusztusban be is költözhetek új otthonukba. Tagolt, körben lekontyolt, amerikai stílusú házat gondoltak ki, mediterrán jegyekkel, csüngő eresszel, kertre néző terrasszal. Igyekeztünk figyelembe venni az ötleteiket a belső helyiségek kialakításától a burkolatokig.” (Taksony H-Bek)



A Taksony H-Bek team

A házat tervezte és építette:



Taksony H-BEK Kft.

Iroda: 1203 Budapest,
Helsinki út 3. fszt. 15. (előzetes
telefonos bejelentkezés szükséges)
Tel.: 30/444-1590

E-mail: info@konnyu-szerkezet.hu
taksonyhbek@gmail.com
www.konnyu-szerkezet.hu

